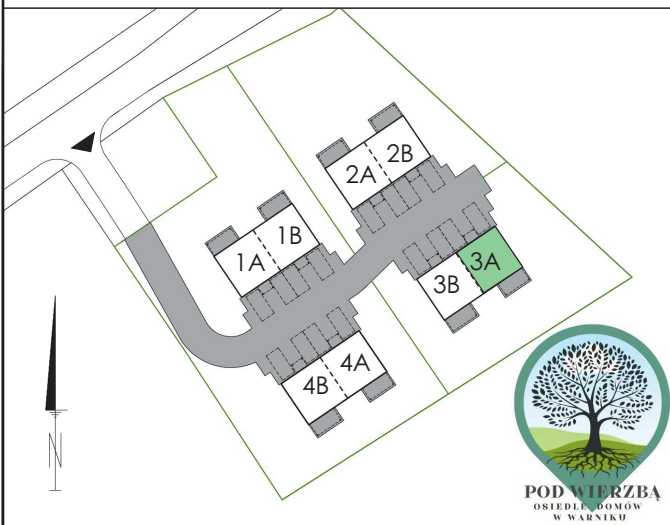


BUDOWA CZTERECH WOLNOSTOJĄCYCH BUDYNKÓW MIESZKALNYCH
JEDNORODZINNYCH DWULOKALOWYCH
dz. nr 12/13 obręb 0020 WARNIK; GMINA KOŁBASKOWO



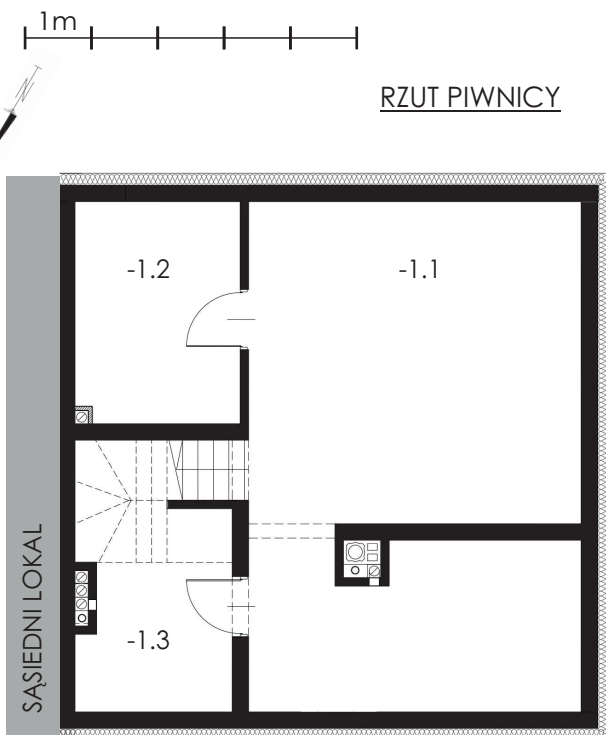
PIWNICA	pow. [m ²]
-1.1 POM. GOSPODARCZE	38,0
-1.2 POM. GOSPODARCZE	7,9
-1.3 POM. TECHNICZNE	6,34
suma powierzchni piwnicy	52,24

PARTER:	pow. [m ²]
0.1 WIATROŁAP	4,68
0.2 ŁAZIENKA	3,7
0.3 ZEJŚCIE DO PIWNICY	2,9
0.4 SALON Z JADALNIĄ	24,35
0.5 KUCHNIA	7,57
0.6 POKÓJ	8,08
suma powierzchni parteru	51,2

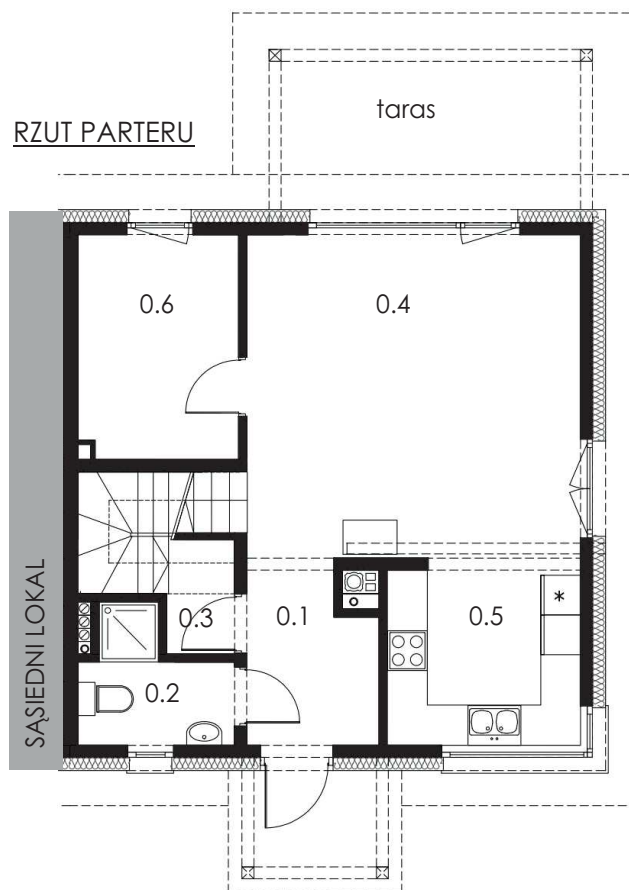
PODDASZE:	pow. [m ²]
1.1 KORYTARZ Z KLATKĄ	8,4
1.2 POKÓJ	11,30
1.3 POKÓJ	13,00
1.4 POKÓJ	9,77
1.5 ŁAZIENKA	7,53
suma powierzchni użytkowej poddasza	50,00
ŁĄCZNA POWIERZCHNIA LOKALU	153,44



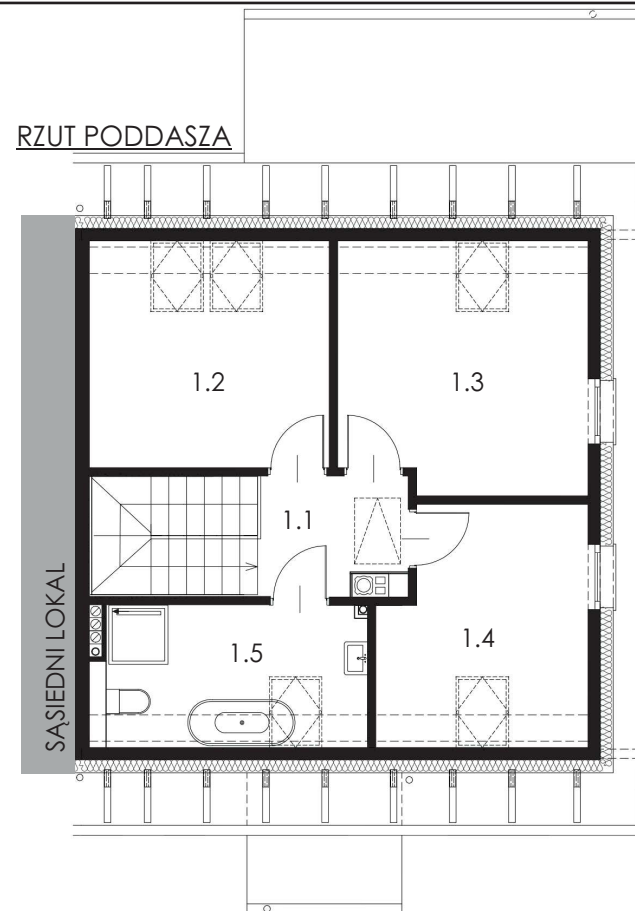
RZUT PIWNICY



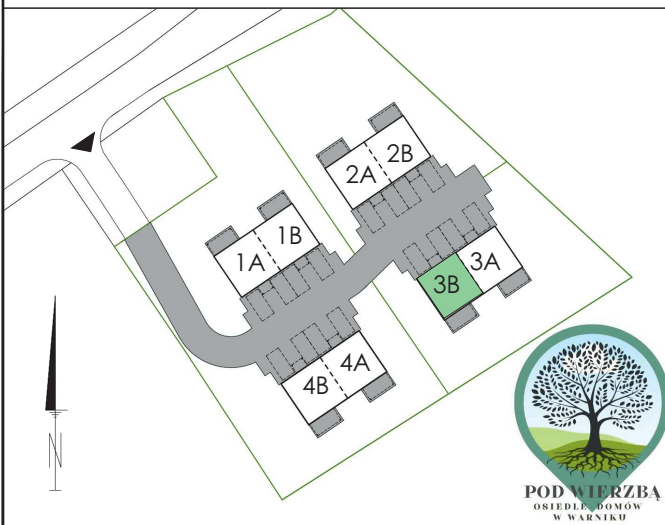
RZUT PARTERU



RZUT PODDASZA



BUDOWA CZTERECH WOLNOSTOJĄCYCH BUDYNKÓW MIESZKALNYCH
JEDNORODZINNYCH DWULOKALOWYCH
dz. nr 12/13 obręb 0020 WARNIK; GMINA KOŁBASKOWO



PIWNICA

-1.1 POM. GOSPODARCZE	38,0
-1.2 POM. GOSPODARCZE	7,9
-1.3 POM. TECHNICZNE	6,34
suma powierzchni piwnicy	52,24

pow. [m²]

PARTER:

0.1 WIATROŁAP	4,68
0.2 ŁAZIENKA	3,7
0.3 ZEJŚCIE DO PIWNICY	2,9
0.4 SALON Z JADALNIĄ	24,35
0.5 KUCHNIA	7,57
0.6 POKÓJ	8,08
suma powierzchni parteru	51,2

pow. [m²]

PODDASZE:

1.1 KORYTARZ Z KLATKĄ	8,4
1.2 POKÓJ	11,30
1.3 POKÓJ	13,00
1.4 POKÓJ	9,77
1.5 ŁAZIENKA	7,53
suma powierzchni użytkowej poddasza	50,00
ŁĄCZNA POWIERZCHNIA LOKALU	153,44

pow. [m²]

