

WIZUALIZACJE MAJĄ CHARAKTER POGLĄDOWY

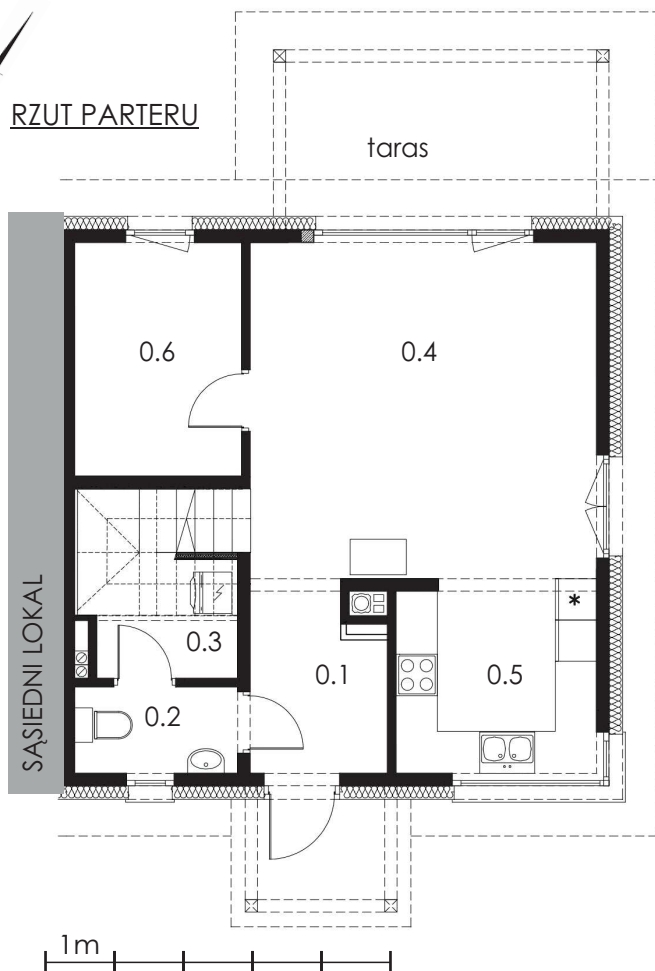
PARTER:	pow. [m <sup>2</sup> ]
0.1 WIATROLAP	4,68
0.2 TOALETA	2,88
0.3 POM. GOSPODARCZE	2,70
0.4 SALON Z JADALNIĄ	24,35
0.5 KUCHNIA	7,57
0.6 POKÓJ	8,08
suma powierzchni parteru	<b>50,26</b>

PODDASZE:	pow. [m <sup>2</sup> ]
1.1 KORYTARZ Z KLATKĄ	8,42
1.2 POKÓJ	11,40
1.3 POKÓJ	13,00
1.4 POKÓJ	9,92
1.5 ŁAZIENKA	7,58
suma powierzchni użytkowej poddasza	<b>50,32</b>
<b>ŁĄCZNA POWIERZCHNIA LOKALU</b>	<b>100,58</b>

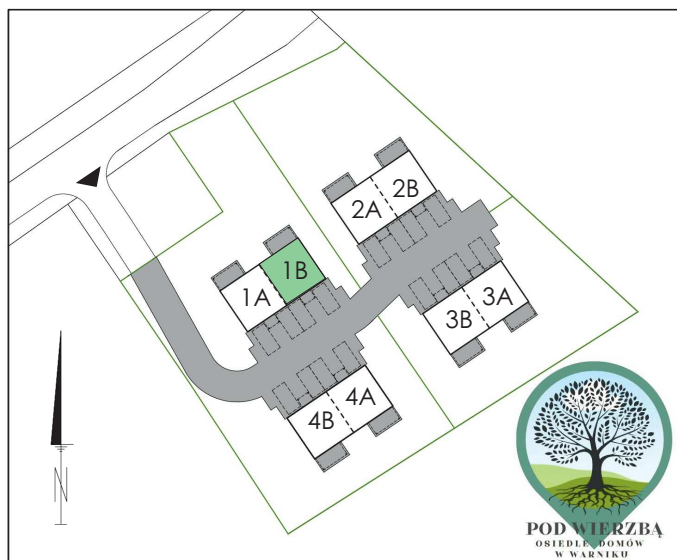
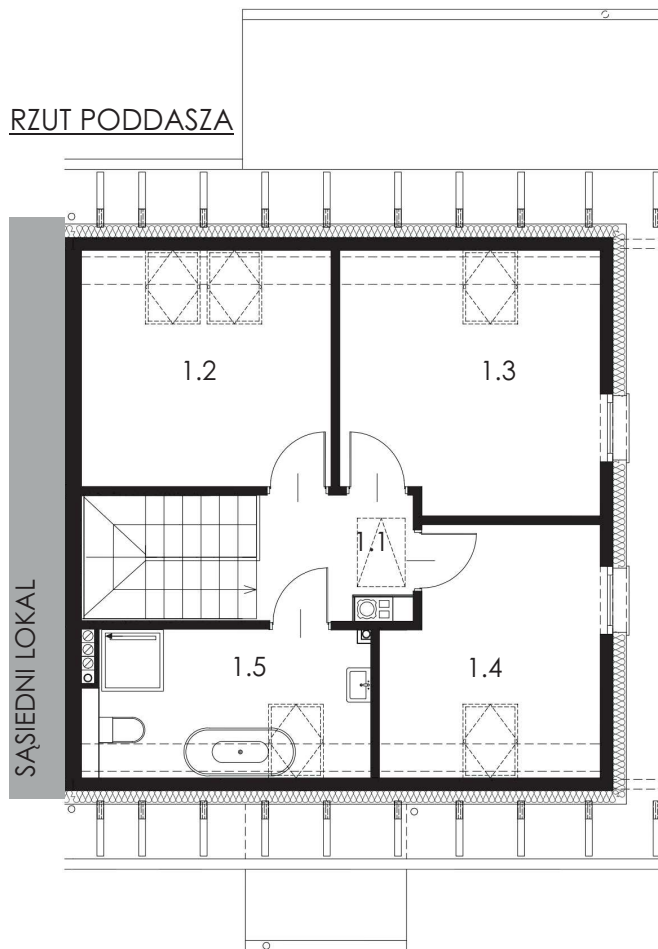


BUDOWA CZTERECH WOLNOSTOJĄCYCH BUDYNKÓW MIESZKALNYCH JEDNORODZINNYCH DWULOKALOWYCH  
dz. nr 12/13 obręb 0020 WARNIK; GMINA KOŁBASKOWO

RZUT PARTERU



RZUT PODDASZA



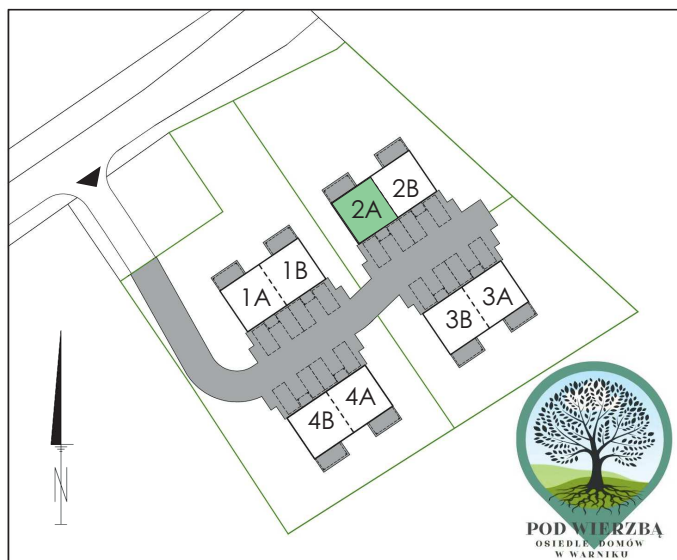
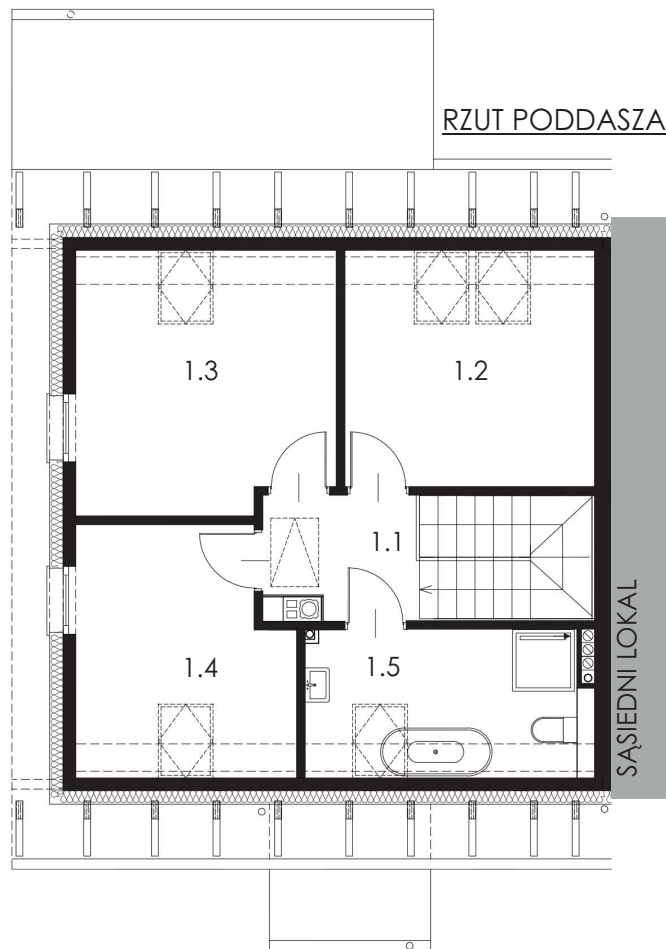
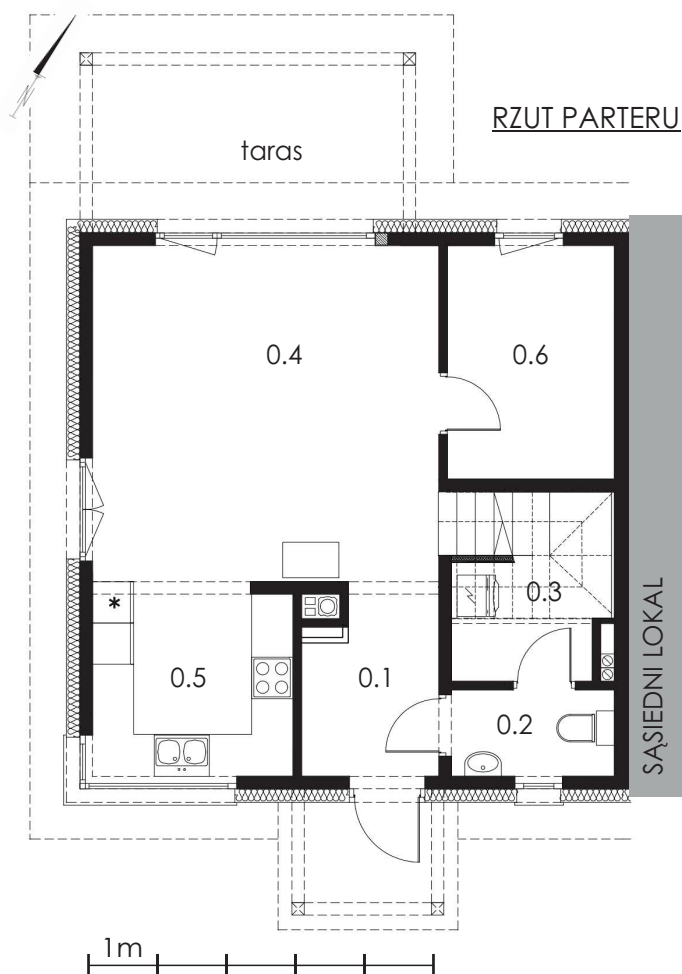
WIZUALIZACJE MAJĄ CHARAKTER POGLĄDOWY

PARTER:	pow. [m <sup>2</sup> ]
0.1 WIATROLAP	4,68
0.2 TOALETA	2,88
0.3 POM. GOSPODARCZE	2,70
0.4 SALON Z JADALNIĄ	24,35
0.5 KUCHNIA	7,57
0.6 POKÓJ	8,08
suma powierzchni parteru	<b>50,26</b>

PODDASZE:	pow. [m <sup>2</sup> ]
1.1 KORYTARZ Z KLATKĄ	8,42
1.2 POKÓJ	11,40
1.3 POKÓJ	13,00
1.4 POKÓJ	9,92
1.5 ŁAZIENKA	7,58
suma powierzchni użytkowej poddasza	<b>50,32</b>
<b>ŁĄCZNA POWIERZCHNIA LOKALU</b>	<b>100,58</b>



BUDOWA CZTERECH WOLNOSTOJĄCYCH BUDYNKÓW MIESZKALNYCH JEDNORODZINNYCH DWULOKALOWYCH  
dz. nr 12/13 obręb 0020 WARNIK; GMINA KOŁBASKOWO



WIZUALIZACJE MAJĄ CHARAKTER POGLĄDOWY

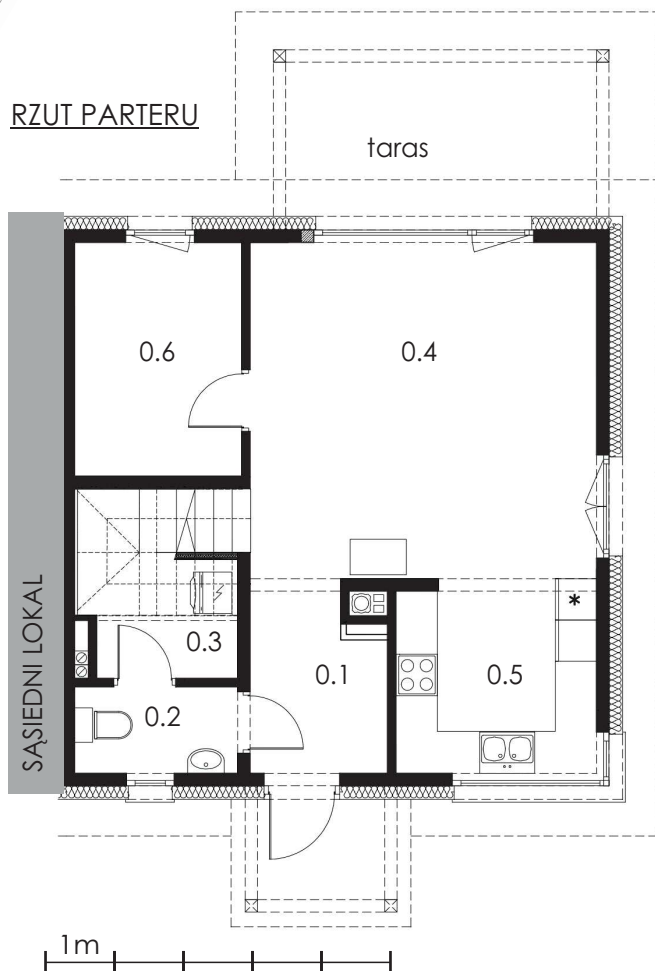
PARTER:	pow. [m <sup>2</sup> ]
0.1 WIATROLAP	4,68
0.2 TOALETA	2,88
0.3 POM. GOSPODARCZE	2,70
0.4 SALON Z JADALNIĄ	24,35
0.5 KUCHNIA	7,57
0.6 POKÓJ	8,08
suma powierzchni parteru	<b>50,26</b>

PODDASZE:	pow. [m <sup>2</sup> ]
1.1 KORYTARZ Z KLATKĄ	8,42
1.2 POKÓJ	11,40
1.3 POKÓJ	13,00
1.4 POKÓJ	9,92
1.5 ŁAZIENKA	7,58
suma powierzchni użytkowej poddasza	<b>50,32</b>
<b>ŁĄCZNA POWIERZCHNIA LOKALU</b>	<b>100,58</b>

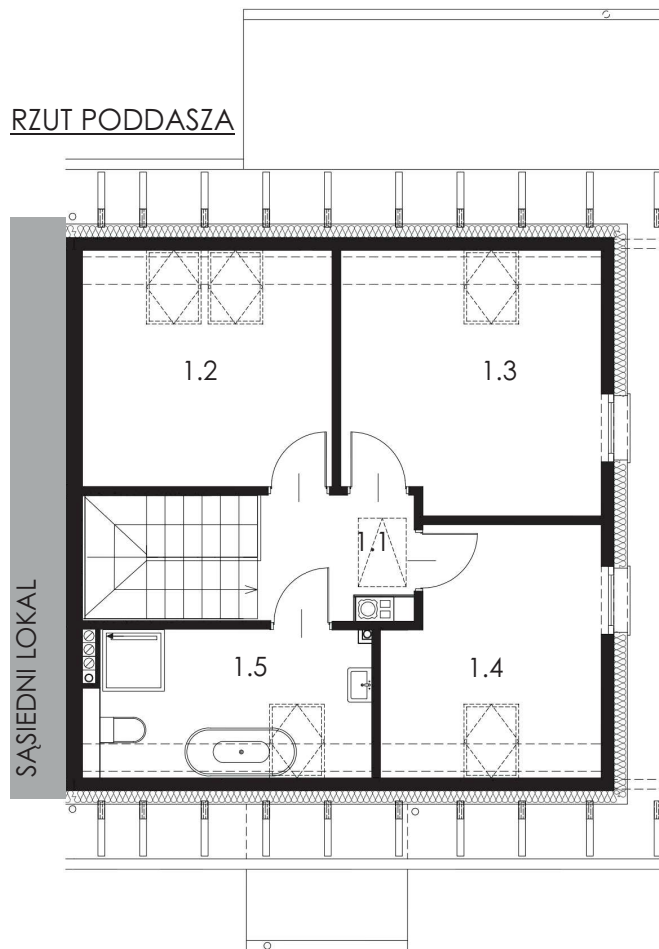


BUDOWA CZTERECH WOLNOSTOJĄCYCH BUDYNKÓW MIESZKALNYCH JEDNORODZINNYCH DWULOKALOWYCH  
dz. nr 12/13 obręb 0020 WARNIK; GMINA KOŁBASKOWO

RZUT PARTERU

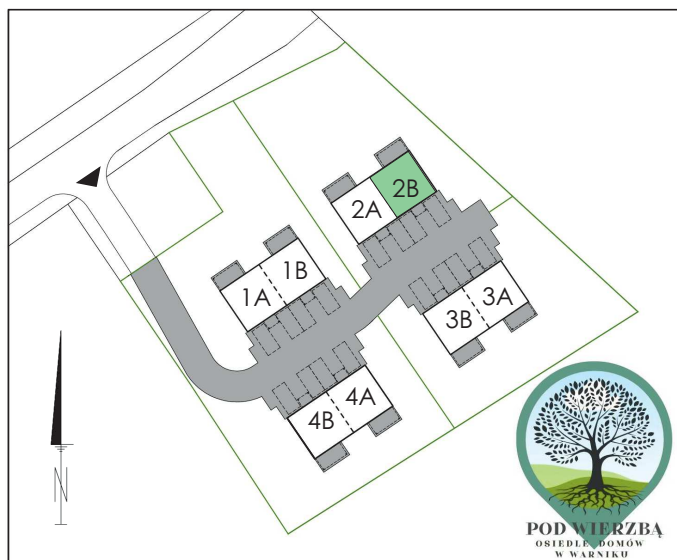


RZUT PODDASZA



PARTER:	pow. [m <sup>2</sup> ]
0.1 WIATROLAP	4,68
0.2 TOALETA	2,88
0.3 POM. GOSPODARCZE	2,70
0.4 SALON Z JADALNIĄ	24,35
0.5 KUCHNIA	7,57
0.6 POKÓJ	8,08
suma powierzchni parteru	<b>50,26</b>

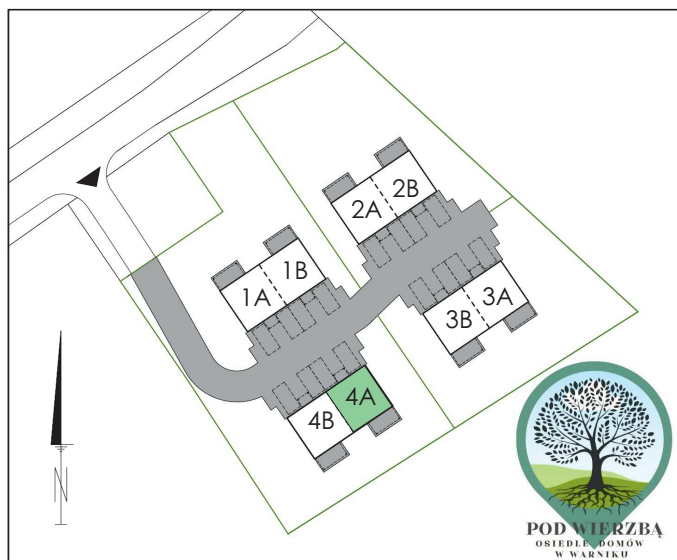
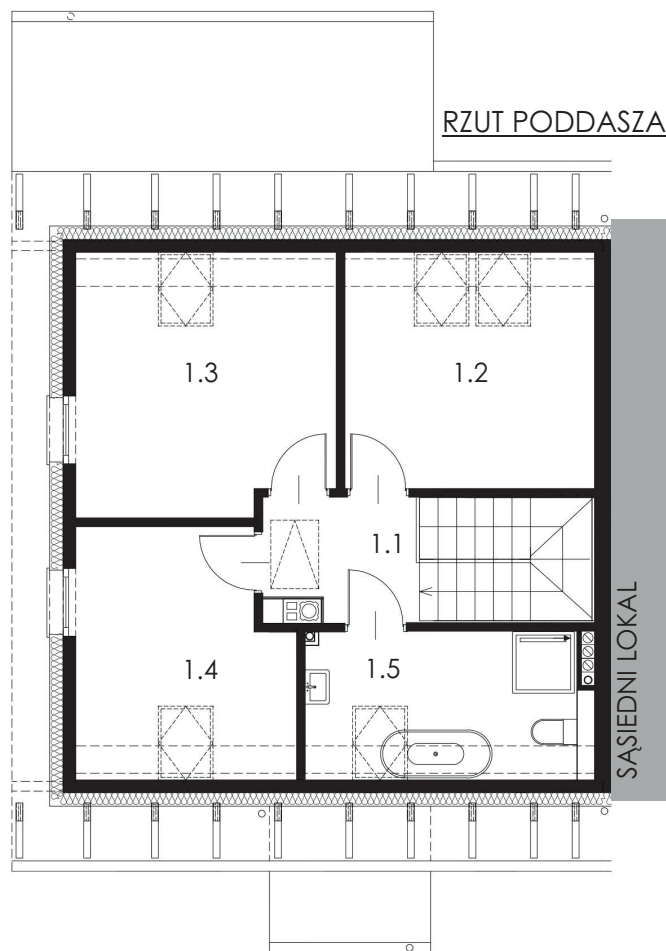
PODDASZE:	pow. [m <sup>2</sup> ]
1.1 KORYTARZ Z KLATKĄ	8,42
1.2 POKÓJ	11,40
1.3 POKÓJ	13,00
1.4 POKÓJ	9,92
1.5 ŁAZIENKA	7,58
suma powierzchni użytkowej poddasza	<b>50,32</b>
<b>ŁĄCZNA POWIERZCHNIA LOKALU</b>	<b>100,58</b>



WIZUALIZACJE MAJĄ CHARAKTER POGLĄDOWY



BUDOWA CZTERECH WOLNOSTOJĄCYCH BUDYNKÓW MIESZKALNYCH JEDNORODZINNYCH DWULOKALOWYCH  
dz. nr 12/13 obręb 0020 WARNIK; GMINA KOŁBASKOWO



WIZUALIZACJE MAJĄ CHARAKTER POGLĄDOWY

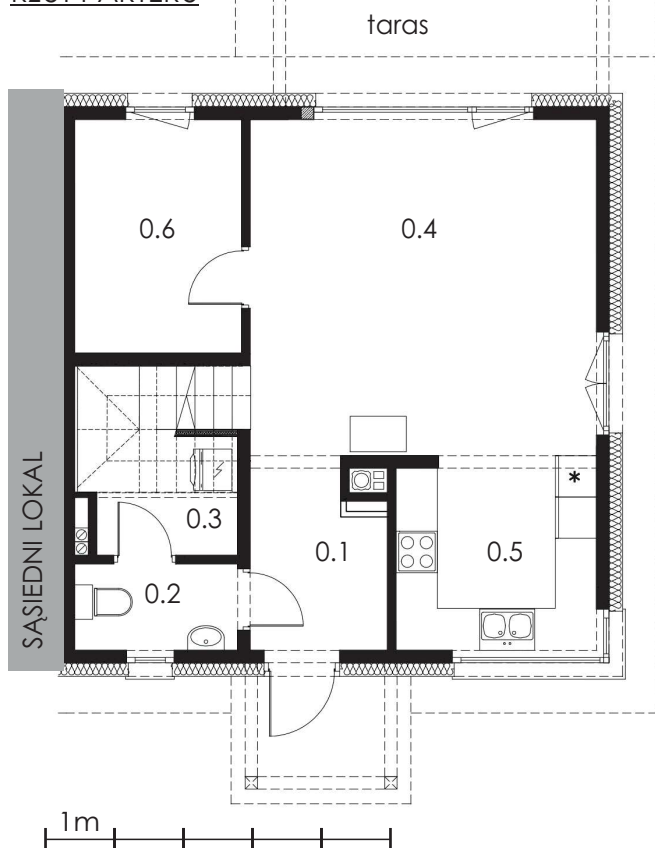
<b>PARTER:</b>	pow. [m <sup>2</sup> ]
0.1 WIATROLAP	4,68
0.2 TOALETA	2,88
0.3 POM. GOSPODARCZE	2,70
0.4 SALON Z JADALNIĄ	24,35
0.5 KUCHNIA	7,57
0.6 POKÓJ	8,08
suma powierzchni parteru	<b>50,26</b>

<b>PODDASZE:</b>	pow. [m <sup>2</sup> ]
1.1 KORYTARZ Z KLATKĄ	8,42
1.2 POKÓJ	11,40
1.3 POKÓJ	13,00
1.4 POKÓJ	9,92
1.5 ŁAZIENKA	7,58
suma powierzchni użytkowej poddasza	<b>50,32</b>
<b>ŁĄCZNA POWIERZCHNIA LOKALU</b>	<b>100,58</b>

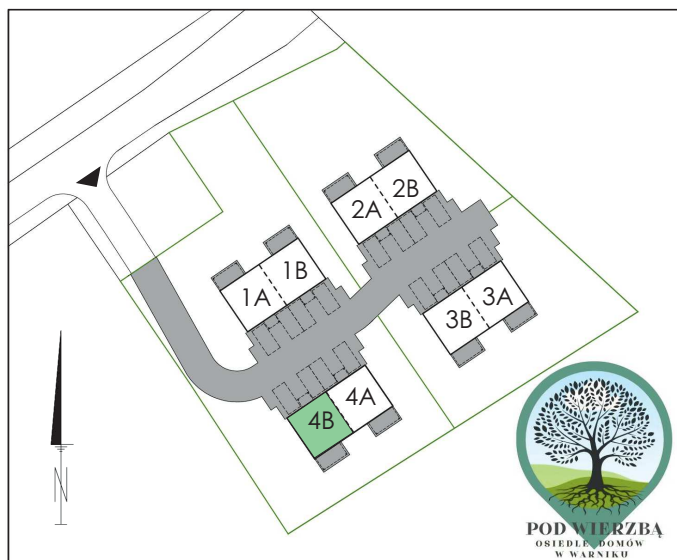
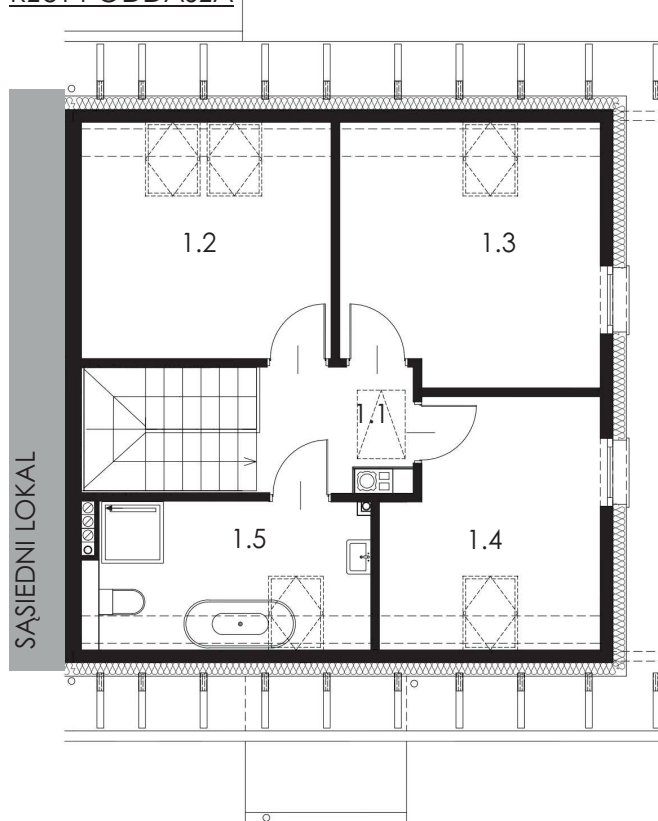


BUDOWA CZTERECH WOLNOSTOJĄCYCH BUDYNKÓW MIESZKALNYCH JEDNORODZINNYCH DWULOKALOWYCH  
dz. nr 12/13 obręb 0020 WARNIK; GMINA KOŁBASKOWO

RZUT PARTERU



RZUT PODDASZA



WIZUALIZACJE MAJĄ CHARAKTER POGLĄDOWY

PARTER:	pow. [m <sup>2</sup> ]
0.1 WIATROLAP	4,68
0.2 TOALETA	2,88
0.3 POM. GOSPODARCZE	2,70
0.4 SALON Z JADALNIĄ	24,35
0.5 KUCHNIA	7,57
0.6 POKÓJ	8,08
suma powierzchni parteru	<b>50,26</b>

PODDASZE:	pow. [m <sup>2</sup> ]
1.1 KORYTARZ Z KLATKĄ	8,42
1.2 POKÓJ	11,40
1.3 POKÓJ	13,00
1.4 POKÓJ	9,92
1.5 ŁAZIENKA	7,58
suma powierzchni użytkowej poddasza	<b>50,32</b>
<b>ŁĄCZNA POWIERZCHNIA LOKALU</b>	<b>100,58</b>



BUDOWA CZTERECH WOLNOSTOJĄCYCH BUDYNKÓW MIESZKALNYCH JEDNORODZINNYCH DWULOKALOWYCH  
dz. nr 12/13 obręb 0020 WARNIK; GMINA KOŁBASKOWO